



## ZASTOSOWANIE

W instalacjach centralnego ogrzewania jedno-, dwu- oraz czterorurowych, pompowych – w systemie zamkniętym

## CHARAKTERYSTYKA

### Grzejniki konwektorowe:

- ścienne i stojące: KNOCKONWOOD, LINEA PLUS, MAXI, STRADA, TEMPO, MINI
- kanałowe: CANAL PLUS, MINI CANAL, MICRO CANAL, QUATRO CANAL, MINI CANAL DBE

**Charakterystyka budowy:** wymiennik miedziany, z pofalowanymi aluminiowymi lamelami, obudowa stalowa

**Ciśnienie robocze [MPa]:** do 1

**Moc cieplna przy parametrach 75/65/20°C [W]:** 227-12 624

**Wymiary [mm]:** wys.: 80-950, szer.: 400-3000, gł.: 100-200

**Sposób zasilania:** od dołu lub od ściany (możliwość dowolnego podłączenia każdego grzejnika), przyłącza średnicy ½ cala

**Cechy szczególne:** nowe kratki do grzejników kanałowych PEBBLES i ACORDION

### Grzejniki dekoracyjne:

- panelowe: grzejniki stalowe, z listwami poziomymi, pionowymi, ułożonymi równolegle, prostopadle lub ukośnie do ściany, z wbudowanym lustrem, z wieszakami, modele: IGUANA, ACCOLADE, NARCIS, PANEL PLUS; SANI RONDA, LOUVRE; DECO: SPACE, PANEL, LOUVRE, TABOE, TABOE SANI, TWINE, PINCH

- kamienne GEO

- konglomerat: HEATWAVE, MOON, GEO ATLANTIS

- ze stali nierdzewnej ARISTOCRAT, CROSSROADS

**Ciśnienie robocze [MPa]:** do 2

**Moc cieplna przy parametrach 75/65/20°C [W]:** 291-16 000

**Wymiary [mm]:** wys.: 60-3000, szer.: 60-3000, gł.: 50-170

**Sposób zasilania:** od dołu lub od ściany

**Montaż:** na ścianie lub jako wolno stojące

**Wykończenie powierzchni:** grzejniki stalowe – galwanizowanie, lakierowanie proszkowe

w dużym wyborze kolorów, grzejniki kamienne – 8 kolorów kamienia

**Temp. zasilania [°C]:** 95°C

**Wyposażenie podstawowe:** korek, odpowietrznik ręczny, komplet uchwyty do montażu grzejnika lub nożyki, osłony przykrywające podłączenie grzejnika (w zależności od typu grzejnika w wyposażeniu podstawowym lub dodatkowym)

**Wyposażenie dodatkowe:** zawory termostaticzne i powrotne JAGA

**Cechy szczególne:** bogate wzornictwo, wysoka jakość wykonania i estetyczny wygląd

**System DYNAMIC BOOST EFFECT** – zwiększa wydajność grzejnika nawet o 100%, dzięki czemu jest bardzo dobrym rozwiązaniem do systemów niskotemperaturowych; grzejnik dostosowuje swoje parametry do warunków otoczenia

## INFORMACJE DODATKOWE

**Kraj produkcji:** Belgia

**Gwarancja:** 30 lat na wymiennik ciepła, 10 lat na pozostałe części oraz grzejniki dekoracyjne

**Normy, aprobaty, certyfikaty:** Certyfikat CE Certyfikat ISO 9001, Certyfikat ISO 14001

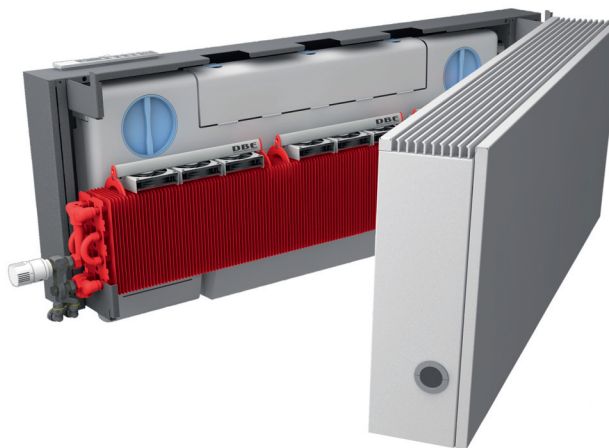
## NOWOŚĆ

**Model Jaga Fresh.** Najnowszy system Jaga do poprawy jakości powietrza w domach, biurach, szkołach itp. Może współpracować z siecią c.o. oraz systemem opartym o kocioł

kondensacyjny lub pompę ciepła. System może być użyty w każdym typie budownictwa: nowym, wtórnym, a nawet zabytkowym. Pomimo kompaktowych gabarytów oferuje aż sześć funkcji: grzanie, chłodzenie, filtrowanie, wentylację, rekuperację oraz chłodzenie nocne. Dostępny w grzejnikach ściennych Briza Fresh oraz Strada Fresh.

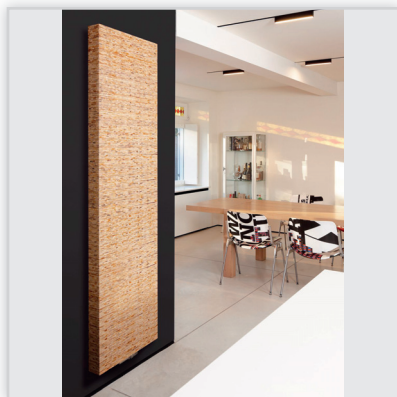
Rekuperator składa się z dwóch bezobsługowych wentylatorów, wymiennika ciepła, filtrów powietrza, czujnika CO<sub>2</sub> i czujnika wilgotności oraz systemu sterowania (manualnego lub automatycznego). Sterowanie wentylacją odbywa się na podstawie parametrów jakości powietrza, która mierzona jest przez czujnik CO<sub>2</sub> (nastawa w zakresie 800 do 1600 ppm) oraz czujnik wilgotności. Na zewnątrz grzejnika znajduje się panel sterujący, umożliwiający kontrolę automatycznego działania systemu oraz niezbędne operacje w przypadku sterowania manualnego. Grzejnik pobiera powietrze z zewnątrz, które za pomocą filtrów jest oczyszczane, a następnie wdmuchuje je (chłodzone lub ogrzewane) do pomieszczenia. Wbudowana rekuperacja odzyskuje ciepło ze zużytego powietrza wyprowadzanego na zewnątrz.

Każdy grzejnik FRESH wyposażony jest w dwa filtry do kontroli powietrza nawiewanego i odprowadzanego. Są to filtry o wysokiej przepustowości HAF 3M TM, które eliminują pyłki, kurz, szkodliwe alergenów itp. substancje z powietrza.

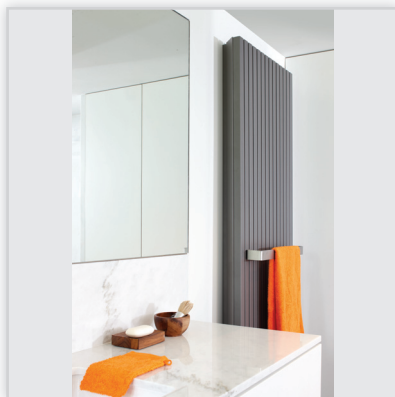


## Jaga Polska Sp. z o.o.

ul. Zwycięzców 28, lok. 26, 03-938 Warszawa  
tel. 22 672 88 82, faks 22 350 66 78, www.jaga.com.pl, e-mail: info@jaga.com.pl



**Model Vertiga Kirei.** Kirei to jedna z wersji nowego grzejnika dekoracyjnego Vertiga. Pod oryginalną tafią wykonaną z ekologicznego materiału na bazie soi ukryta jest ekonomiczna technologia grzewcza. Łącząca ona wydajność małej pojemności wodnej (Low H<sub>2</sub>O) z efektywnością systemu dynamicznego doładowania (Dynamic Boost Effect). **Wymiary (wys./szer.) [cm]:** 200/41-90. **Moc [W]:** od 1448 do 5605.



**Model Tetra.** Geometrycznie perfekcyjny grzejnik Jaga. Elegancka, prosta forma urządzenia skrywa wydajną maszynę grzewczą (moc od 984 W do 2240 W), a kolor pearl brown podkreśla estetykę jego formy. Uwagę warto zwrócić na dodatkowe profile boczne, dzięki którym grzejnik estetycznie przylega do ściany. W wersji z relingiem grzejnik świetnie sprawdzi się w roli łazienkowej suszarki. **Wymiary (wys./szer.) [cm]:** 180 i 200/33-67.



**Model Freedom.** Nowa jakość w segmencie grzejników stojących. Grzejnik oferowany w wersji Micro (grzanie) oraz Clima (grzanie i chłodzenie). Prosty dostęp do podłączeń i sterowania – wszystko znajduje się w jednej z nóg ukryte pod obudową. Możliwość wyboru dowolnej kolorystyki. Grzejnik nagrodzony tytułem Red Dot Awards 2013. **Wymiary (wys./szer.) [cm]:** 28-211/50-80. **Moc [W]:** od 424 do 2120 (model Micro).



**Model Strada.** Strada to muskularna maszyną grzewczą Jaga oparta na wydajnej technologii małej pojemności wodnej (Low H<sub>2</sub>O). Grzejnik zapewnia ultraszybłą reakcję i doskonałą regulację temperatury w pomieszczeniu. Gładki panel przedni i proste linie aluminiowej kratki nadają mu elegancką, ponadczasową formę. **Wymiary (wys./szer.) [cm]:** 20-95/60-240, typ: 10 oraz 15. **Moc [W]:** od 393 do 4555.



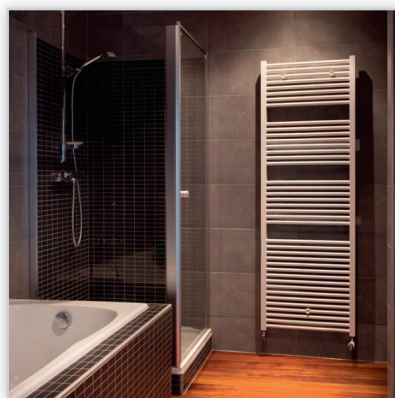
**Model Knockonwood.** Pierwszy na rynku grzejnik, którego obudowa wykonana jest z drewna: bukowego, zebrano, orzecha, mahoni, dębu, klonu i in. Knockonwood występuje w wersjach ściennej oraz wolno stojącej. Grzejnik oparty o ekonomiczną technologię małej pojemności wodnej (Low H<sub>2</sub>O) może być też wyposażony w system DBE zwiększający wydajność. **Wymiary (wys./szer.) [cm]:** 21/110-210. **Moc [W]:** od 452 do 5818.



**Model Play4Girl.** Idealny grzejnik do pokoju małej księżniczki. Kolorowa obudowa z lakierowanej płyty MDF utrzymana jest w odcieniach słodkiego różu, a opływowy kształt i ukrycie głowicy termostatycznej w strukturze grzejnika zapewniają bezpieczeństwo. Wersja „chłopiająca” oferowana jest w odcieniach błękitu. **Wymiary (wys./dł./gł.) [cm]:** 35, 50, 65/60, 80, 100, 120/13, 18, 23.



**Model Mini Canal.** Grzejnik kanałowy jest doskonałym rozwiązaniem przy dużych przeszkleniach. Dodatkowo model Mini Canal nie wymaga głębokiego kanału (min. 9 cm). Działa w technologii małej pojemności wodnej (Low H<sub>2</sub>O), montowany jest w stalowym korcie – galwanizowanym i lakierowanym. Do wyboru z kratkami drewnianymi lub metalowymi. **Wymiary (wys./szer.) [cm]:** 9-19/14-42. **Moc [W]:** od 237 do 3092.



**Model Sani Ronda.** Grzejnik łazienkowy typu „drabinka” oferowany w wykonaniu ze stali lakierowanej proszkowo oraz w wersji chromowanej. Cechą charakterystyczną tego modelu są okrągłe profile poziome. Grzejnik dostępny jest w szerokiej paletce kolorów, wymiarów oraz w wersji wodno-elektrycznej. **Wymiary (wys./szer.) [cm]:** 63-205/40-100. **Moc [W]:** od 268 do 2096.



**Model Jaga Fresh.** Najnowszy system do poprawy jakości powietrza. Dostępny w grzejnikach ściennych Briza Fresh oraz Strada Fresh. Pomimo kompaktowych gabarytów oferuje aż sześć funkcji: grzanie, chłodzenie, filtrowanie, wentylację, rekuperację oraz chłodzenie nocne. Rekuperator składa się z dwóch bezobsługowych wentylatorów, wymiennika ciepła, filtrów powietrza (HAF 3M TM), czujnika CO<sub>2</sub>, czujnika wilgotności i systemu sterowania.